

# Warthefahrt Kruszwica - Poznań

## Fahrtenprogramm

### 1. Etappenfahrten Beschreibung:



### Sonntag, 5 Mai

**14:30** Begrüßung und Check-in in Hotel

**15:00** Programm Aufklärung

**16:30** Warmes Abendessen

**18:00** Stadtbesichtigung zu Fuß - Altstadt, Rathaus, XIX Jahrhunderts Posen.

**22:00** Übernachtung im Hotel

### Montag, 6 Mai

**7:30** Frühstück

**8:30** Transfer mit Bus zum Kruszwica

**11:00** Boote Abladen und Boote Aufriggern

**12:30** 25 km rudern Gopło See entlang,

**18:00** Ankunft und Transfer

**19:30** Warmes Abendessen

**22:00** Übernachtung in Erholungszentrum



### Dienstag, 7 Mai

**7:30** Frühstück und Transfer zum Boote

**9:15** 15 km rudern nach Mikorzyn

( Unterwegs 2 Schleuse )

**13:00** Ankunft auf Strand und Freizeit

**15:00** Mittagsessen

**16:30** Ausflug mit BUS zum Wallfahrtsort von Licheń

**22:00** Übernachtung



## **Mittwoch, 8 Mai**

**7:30** Frühstück

**9:30** 15 km rudern nach Konin

**13:30** Ankunft im Morzysław Schleuse

( Unterwegs 2 Schleuse )

**15:00** Unterkunft und Mittagessen

**17:00** Fahrt mit dem Stadtverkehr ins Zentrum von Konin, dort Stadtbesichtigung

**22:00** Übernachtung

## **Donnerstag, 9 Mai**

**8:00** Frühstück

**9:30** Bootseinteilung und Ablegen

**10:00** 36 km rudern nach Łą

( Mittagspause auf dem Sandbank/Ufer )

**17:00** Ankunft am Fähre Anlegestelle

**18:00** Check-in in Bischofspalast

**19:00** Warmes Abendessen

**22:00** Übernachtung



## **Freitag, 10 Mai**

**8:00** Frühstück

**9:30** Bootseinteilung und Ablegen

**10:00** 42 km rudern nach Nowe Miasto

( Mittagspause am Ufer )

**17:00** Ankunft am Etappenziel

**18:00** Check-in in Pferdegestüt Hermanów

**19:30** Abendessen

**22:00** Übernachtung

## Samstag, 11 Mai

**8:00** Frühstück

**9:00** Bootseinteilung und Ablegen

**10:00** 36 km rudern auf Warthe

(Mittagspause am Biwakplatz)

**18:00** Ankunft am Sandbank und ev. Transfer

**19:00** Check-in in Hotel

**20:00** Abendessen und Übernachtung



## Sonntag, 12 Mai

**7:30** Frühstück

**9:15** 41 km rudern nach Luboń

(Mittagspause am Sandbank)

**16:30** Ende der Fahrt – Ankunft in Luboń

**17:00** Boote putzen und Anhänger Aufladen

**19:00** Check-in in Hotel und Abendessen

**22:00** Übernachtung

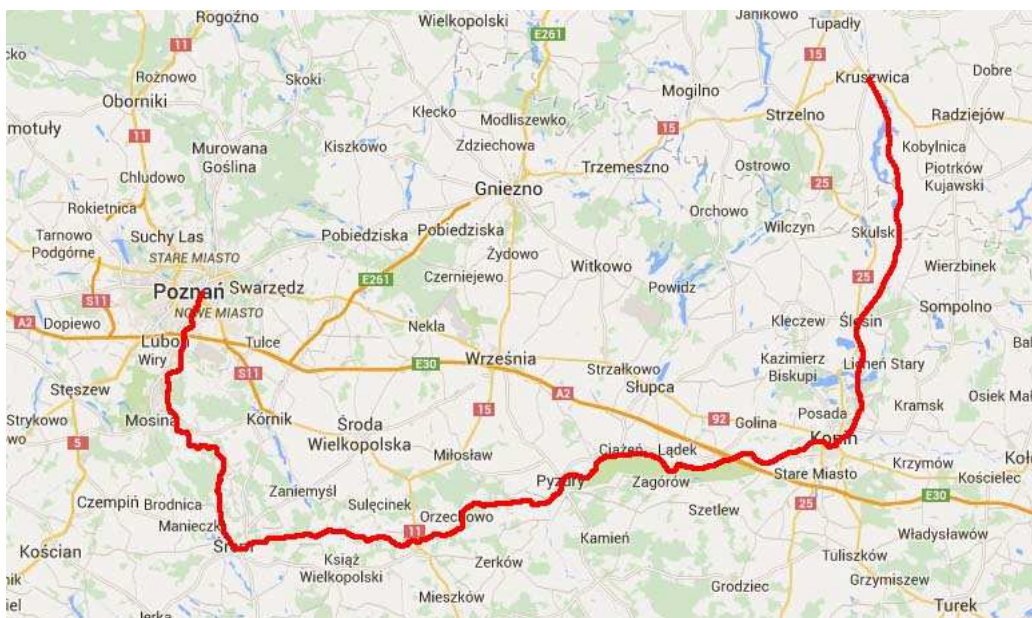


## Sonntag, 13 Mai

**8:00** Frühstück und Verabschiedung

**Ziel des Fahrt:** Integration der Teilnehmer, Besichtigung der natürlichen und kulturellen Sehenswürdigkeiten des Wasserwegs der Warthe, aktive Erholung.

### **2. Fahrstrecke:**



3. **Fahrtenleiter** : Łukasz Kaczmarek, tel. (+48) 608 571 587, e-mail: kaczmarek.lukasz@poczta.fm

4. **Termine**: 5 – 13.05.2024.

5. **Länge der Wanderfahrt**: 211 km.

6. **Anzahl der Teilnehmer**: bis 30.

7. **Verpflegung**: Halbpension – mit täglichen Frühstück, Bootsproviant und Warmes Abendessen.

8. **Versicherung**: Für Krankenversicherung ist jeder Teilnehmer selbst verantwortlich. Jeder Teilnehmer soll European Health Insurance Card und bei Bedarf auch eigene Rettungsweste mitbringen. Eine private Auslandsrankenversicherung ist empfohlen.

9. **Unterkünfte**: 2-3 Bettzimmer mit Dusche und WC bei (**bitte eigenes Handtuch mitnehmen**):

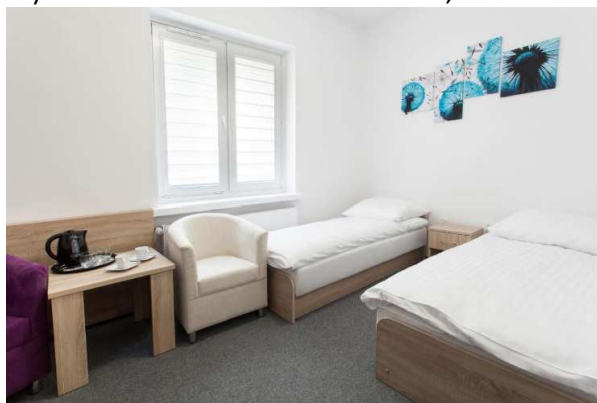
I ) Hotel Altus in Posen



II und III) Urlaubsort am Mikorzyn See,



IV) Studentenwohnheim im Konin,



V) Schloß in Łąd,



VI) Pferdegestüt in Hermanów,



VII) Hotel in Śrem,



## VIII) Hotel in Luboń.



### **10. Anmeldung und Kosten für die Teilnahme: 900 € / Person. EZ Wunsch + 150€/Person.**

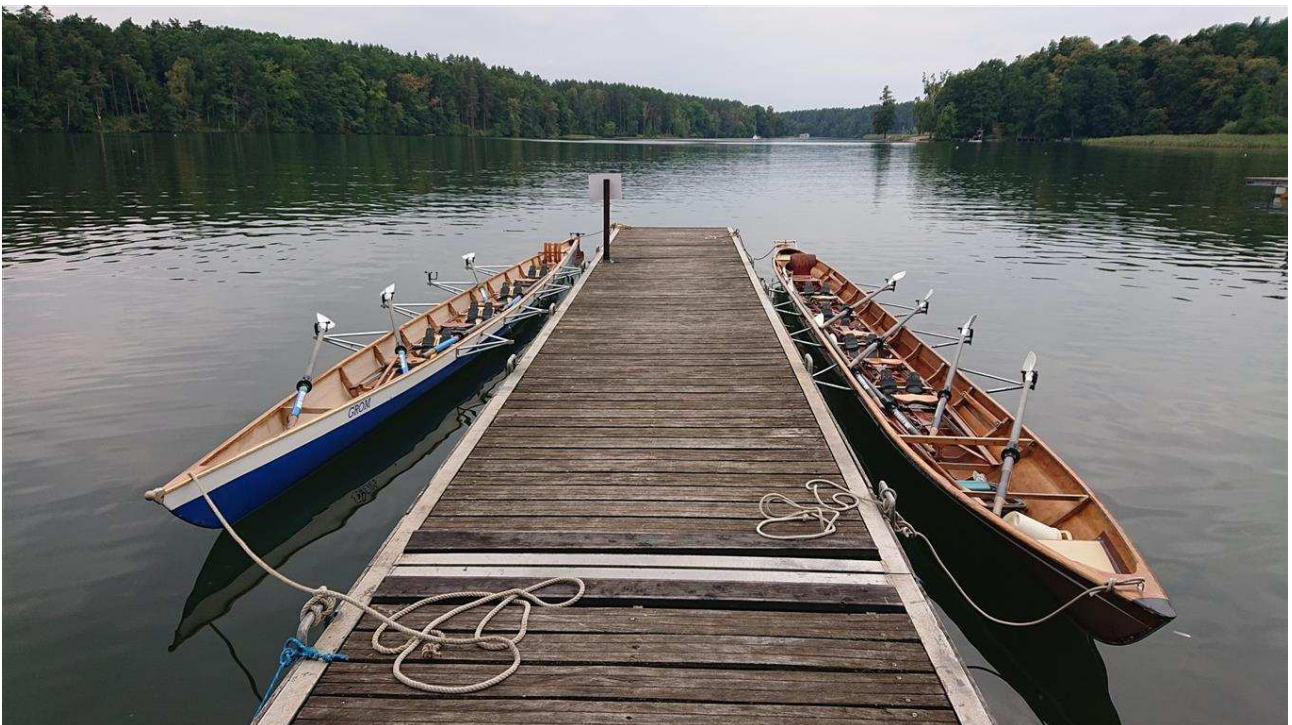
Verbindliche Anmeldung per E-Mail mit Angaben: Name, Verein, Handynummer, Email Adresse, Rudererfahrung. Anmeldeschluss ist der 30te Tag vor der Wanderfahrt. Kostenlose Abmeldung 40 Tage vor der Wanderfahrt; Abmeldung später bedeutet 50% Stornogebühr. Keine Anzahlung. Gesamtbetrag in Bargeld wird am ersten Tag der Wanderfahrt gesammelt.

### **11. Empfohlendes Gepäck:**

Alle Gepäckstücke müssen wasserdicht und in handlicher Größe verpackt sein um die Boote und Hänger ordnungsgemäß und in zulässigem Umfang beladen zu können. **Bitte maximal 60L Tasche/Koffer + Handgepäck mitbringen. Das gesamte Gepäck wird in den Anhängern mit wasserdicht Abdeckung transportiert.**

### **12. Fahrtboote:** Gebraucht C-Doppel-Wanderboote mit Steuerplatz, 80cm breit.

Bootskonstruktion ist filigran, geeignet für Ruderer mit Körpergewicht von max 120kg.



### **13. Der Fahrtenleiter sichert keine Anfahrt und Abfahrt nach/von Polen, alkohol Getränke.**

#### **14. Teilnahmebedingungen:**

- Die Teilnehmer müssen das Programm kennen und halten sich daran,
- Die Wanderfahrt ist ein privates Angebot für Ruderer. Fahrtenleiter ist kein professioneller Reiseveranstalter und kann daher auch nicht in dieselbe Haftung wie ein solcher genommen werden. Es gilt polnisches Recht.
- Die Teilnehmer müssen mit ihrer Anmeldung bestätigen, dass sie körperlich so fit und trainiert sind, dass sie Tagesetappen von 30 bis 60 km rudern können, auch bei schwierigen Wind- und Wetterbedingungen wie Regen und viel Gegenwind mit Wellen.
- Trittsicherheit und körperliche Mobilität sind gefordert. Für Menschen mit Einschränkungen ihrer Mobilität ist die Wanderfahrt nicht geeignet.
- Der Fahrtenleiter übernimmt keine Haftung für Schäden an Dritten während der Fahrt,
- Das Trinken von Alkohol geschieht auf eigene Gefahr und Verantwortung,
- Die Teilnehmer müssen Schwimmen und Skullrudern können, für Ruderanfänger ist die Fahrt nicht geplant. Regelmäßiges Rudern auch über längere Strecken ohne Pausen sind Voraussetzung für die Teilnahme. Erfahrungen im Steuern müssen vorliegen.
- Die Teilnehmer sind während der Fahrt für das erhaltene Sportequipment verantwortlich,
- Die Teilnehmer sind verpflichtet, sich nach den Anweisungen der Fahrtenleitung zu halten,
- Die Fahrt kann abgesagt werden, wenn bis zum Anmeldeschluss weniger als neun Anmeldungen vorliegen,
- Im Falle von unvorhergesehenen Umständen (Hochwasser, gefährliches Unwetter usw), ist die Absage der Wanderfahrt / Fahrtetappe möglich.